



ÉLABORATION DE PLANS DE CONTINGENCE POUR UNE MEILLEURE PROTECTION DES ENFANTS MIGRANTS

Projet financé par
l'Union européenne

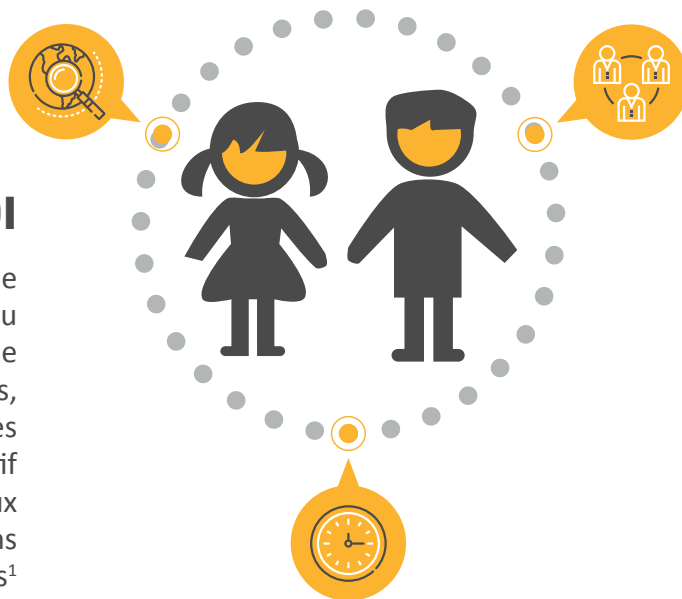


Projet mis en œuvre
par l'ICMPD



QUOI

La création d'un plan de contingence équivaut au processus d'élaboration de stratégies et de procédures, en anticipation de possibles crises et ayant pour objectif de mieux répondre aux besoins des populations affectées¹



QUI

Impliquer les acteurs pertinents travaillant sur la question de la protection des enfants, la migration et la gestion de crise aux niveaux communautaire, local et national

QUAND

Développer le plan **avant** qu'une crise ne se produise, après avoir effectué une évaluation adéquate des risques et collecté des données pertinentes sur les enfants migrants³

Revoir et mettre à jour le plan **au moins** une fois par an

ATTENTION





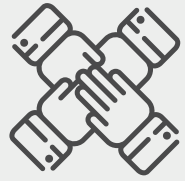

- ☉ Inclure les communautés de migrants et les enfants migrants dans le processus d'élaboration du plan
- ☉ Conserver une version papier du plan
- ☉ Fournir à tous les acteurs pertinents, y compris aux enfants migrants, des informations sur le plan de contingence⁴
- ☉ Renforcer les capacités et les ressources des acteurs impliqués et garantir la mutualisation des efforts
- ☉ Tester le plan conjointement et de manière régulière





COMMENT

Le plan de contingence est construit sur la base de scénarios plausibles et est le résultat d'un consensus multi-acteurs.

SCÉNARIO			RÉPONSE	PLAN DE MISE EN ŒUVRE	
Risques & menaces	Probabilité d'occurrence	Impacts et besoins potentiels	Activités	Acteurs	Ressources
 <p>Ex.: catastrophe naturelle, épidémie, conflit</p>	 <p>HAUTE</p> <p>MOYENNE</p> <p>FAIBLE</p>	 <p>Effets de la crise sur les enfants migrants² selon leurs vulnérabilités spécifiques</p>	 <p>Mesures clés pour répondre aux impacts et besoins identifiés</p>	 <p>Rôles et responsabilités de chaque acteur</p> <p>Organisme responsable Organisations partenaires</p>	 <p>Besoins financiers, techniques, logistiques, humains et administratifs</p> <p>Estimer l'état de préparation des ressources existantes et planifier la mobilisation de ressources supplémentaires ainsi que la collecte de fonds si nécessaire</p>

¹ Pour plus d'information: Choularton R.: Contingency planning and humanitarian action: a review of practice, Humanitarian Practice Network Paper, 2007; ICRC's Contingency planning guide, 2012.

² Voir l'infographie MICIC sur «L'impact des crises sur les enfants migrants»

³ Voir l'infographie MICIC sur «Étapes clés pour une meilleure cartographie des enfants migrants dans les régions sujettes aux crises»

⁴ Voir l'infographie MICIC sur «Protéger les enfants migrants grâce à une meilleure communication en situation de crise»