

# PREPARACIÓN ANTE EMERGENCIAS

10 CONSEJOS CLAVE para el personal consular que atiende a nacionales en el extranjero



Proyecto financiado por la UE



Proyecto implementado por ICMPD

PARA SABER MÁS sobre el proyecto financiado por la UE, *Migrants in Countries in Crisis: Supporting an Evidence-based Approach to Effective and Cooperative State Action*, consulte: [www.icmpd.org/MICIC](http://www.icmpd.org/MICIC)

REFUERCE SUS CAPACIDADES para ser el primero en reaccionar: solicite al equipo de ICMPD-MICIC una formación en su Embajada. Contacto: [icmpd-micic@icmpd.org](mailto:icmpd-micic@icmpd.org)

1 Mantenga actualizados **LOS PERFILES DE LOS PAÍSES**, tanto de destino como de países vecinos.



2 Mantenga el contacto con **LOS NACIONALES DE SU PAÍS**



Animelos a registrarse



Manténgalos informados



Intente llegar a ellos

3 Desarrolle y actualice con frecuencia **UN PLAN DE CONTINGENCIA** teniendo en cuenta las **capacidades y necesidades** de los nacionales de su país.

ESCANEE EL CÓDIGO PARA DESARROLLAR UN PLAN DE CONTINGENCIA CONSULAR INTERACTIVO.



4 Prepárese para **TRASLADOS Y EVACUACIONES** complicados y asegúrese de contar con planes alternativos en cuanto a:

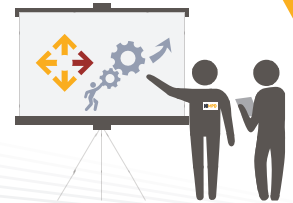
- ➔ alojamiento
- ➔ transporte
- ➔ carreteras

5 Diseñe un **PLAN DE CRISIS DE COMUNICACIÓN** Tenga siempre dos vías de comunicación alternativas.



6 Organice y capacite a un **EQUIPO DE GESTIÓN DE CRISIS** y apoye a otros equipos.

Solicite al equipo ICMPD-MICIC que organice una formación en su Embajada.



7 Cree una **RED DE CONTACTOS DE CRISIS** antes de que le haga falta. Actualice sus listas de contactos.



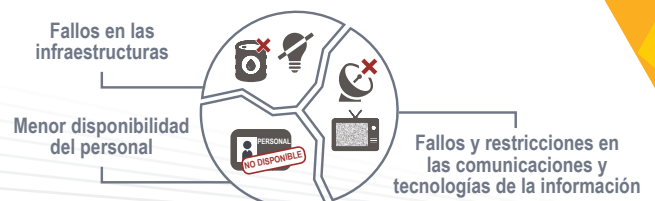
8 Prepare **LISTAS DE COMPROBACIÓN** para verificar:

- ✓ Requisitos financieros y logísticos
- ✓ Inventario de recursos
- ✓ Equipamiento necesario

9 Prepare **UN PRESUPUESTO DE CRISIS** Tenga en cuenta que los precios aumentarán radicalmente durante una crisis. Para lograr cierta estandarización, **USE ÚNICAMENTE UNA DIVISA.**



10 Tenga en cuenta **OTROS FACTORES** que pudieran resultar de un desastre, como:



# REACCIONE ANTE EMERGENCIAS

10 CONSEJOS CLAVE para el personal consular que atiende a nacionales en el extranjero

PARA SABER MÁS sobre el proyecto financiado por la UE, *Migrants in Countries in Crisis: Supporting an Evidence-based Approach to Effective and Cooperative State Action*, consulte: [www.icmpd.org/MICIC](http://www.icmpd.org/MICIC)

REFUERCE SUS CAPACIDADES para ser el primero en reaccionar: solicite al equipo de ICMPD-MICIC una formación en su Embajada. Contacto: [icmpd-micic@icmpd.org](mailto:icmpd-micic@icmpd.org)



1

Mantenga la **CALMA**, permanezca tranquilo y actúe con normalidad.



Trabaje **EN EQUIPO**, tanto de forma interna como externa.



2

3

Contrate **APOYO PARA EMIGRANTES Y ORGANIZACIONES DE EMIGRANTES**

para que apoyen en caso de evacuación o traslado.

Los propios emigrantes pueden ser el recurso más útil



Tenga en cuenta que **LA INFORMACIÓN ES LA CLAVE**



Analice la crisis



Adelántese a las noticias



Ofrezca información constante para evitar rumores

4

5

Analice **LA SITUACIÓN** y las condiciones de los nacionales de su país. Ofrezca **APOYO ESPECÍFICO** para grupos vulnerables.



Esté **EN CONTACTO** con:

- ➔ Autoridades nacionales
- ➔ Organizaciones relevantes



6

7

Informe de las **NOVEDADES** y comuníquelas **CON FRECUENCIA** a la Embajada de su país de origen.



Reúna **INFORMACIÓN** a través de las autoridades nacionales sobre:

Restricciones en las carreteras



Restricciones en los trenes



Situación en los aeropuertos



Situación en los puertos



8

9

Sea **CONSCIENTE** de:



Priorice **LA EVACUACIÓN DE LOS NACIONALES** según:

- ➔ Áreas de riesgo
- ➔ Su nivel de vulnerabilidad

10