

تعرف على المزيد عن المشروع الممول من الاتحاد الأوروبي،
«المهاجرون في البلدان التي تتعرض لأزمات: دعم مقارنة تستند إلى الأدلة»
من أجل إجراء حكومي فعال وتعاوني» من الموقع
www.icmpd.org/MICIC

دعم قدراتك للمجابهة بصفتك أول المتدخّلين: اطلب من فريق المركز
الدولي لتطوير سياسات الهجرة (ICMPD) - المهاجرون في البلدان التي تتعرض
لأزمات (MICIC) تنظيم دورة تدريبية لفائدة سفارتك!
تواصل مع: icmpd-micic@icmpd.org

المشروع من تنفيذ المركز الدولي لتطوير
سياسات الهجرة (ICMPD)



مشروع ممول من الاتحاد الأوروبي



استعد للطوارئ

١٠ رسائل رئيسية للموظفين المتصلين

المكافئين بمساعدة مواطنيهم بالخارج

كن على تواصل مع مواطنيك



تواصل مع مواطنيك



اجعل مواطنيك
دائمًا على إطلاع



شجّع مواطنيك
على التسجيل

إعمل

على تحديث البيانات

الخاصة بدولة الوجهة والدول
المجاورة.



استعد لعمليات معقدة

للانتقال / الإجلاء

وضع خططًا بديلة من أجل:

← مواقع الإقامة

← النقل

← المسارات

ضع وقم باستمرار بتحديث

خطة طوارئ

أخذًا في الاعتبار قدرات مواطنيك
وحاجاتهم.



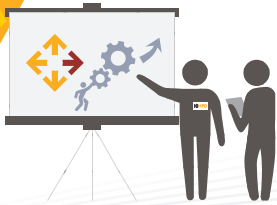
امسح الرمز ضوئيًا
وضع خطتك التفاعلية
للطوارئ الفعّالية!

٤

٣

قم ببناء وتدريب

فريق لإدارة الأزمات وفرق دعم.



اطلب من فريق المركز الدولي لتطوير
سياسات الهجرة (ICMPD) - مبادرة
المهاجرين في الدول التي تتعرض لأزمة
(MICIC) أن ينظم تدريبًا لسفارتك!

ضع مسودة أ

خطة للتواصل في الأزمات

احتفظ دائمًا بقناتي اتصال بديلتين.



٦

٥

قم بتحضير قوائم فحص

وتحقق من:

✓ المتطلبات اللوجستية والمالية

✓ مستودع الموارد

✓ المعدات المطلوبة

قم ببناء شبكة أزمات

قبل أن تحتاج إليها. استمر في تحديث قوائم جهات اتصالك.



٨

٧

ضع في اعتبارك العوامل الأخرى

التي يمكن أن تنشأ عن كارثة، مثل:



أعطال البنية
التحتية

توفر الموظفين

الأعطال/القيود في
الاتصالات، تقنية المعلومات

قم بتحضير ميزانية أزمات

توقع أن الأسعار سترتفع
بشكل كبير أثناء الأزمة.

لوحدة المعايير

لا تستخدم إلا عملة واحدة.



١٠

٩

تعامل مع حالات الطوارئ

١٠ رسائل رئيسية للموظفين التفصيليين

المكافئين بمساعدة مواطنيهم بالخارج

تعرف على المزيد عن المشروع الممول من الاتحاد الأوروبي،
«المهاجرون في البلدان التي تتعرض لأزمات: دعم مقارنة تستند
إلى الأدلة من أجل إجراء حكومي فعال وتعاوني» من الموقع
www.icmpd.org/MICIC

دعم قدراتك للمجابهة بصفتك أول المتدخّلين: اطلب من فريق المركز
الدولي لتطوير سياسات الهجرة (ICMPD) - المهاجرون في البلدان
التي تتعرض لأزمات (MICIC) تنظيم دورة تدريبية لفائدة سفارتك!
تواصل مع: icmpd-micic@icmpd.org

المشروع من تنفيذ المركز الدولي لتطوير
سياسات الهجرة (ICMPD)

مشروع ممول من الاتحاد الأوروبي



ICMPD
International Centre for
Migration Policy Development



اعملوا كفريق،
داخليًا وخارجيًا.



حافظ على هدوئك،
كن متماسكًا، تصرف
بشكل طبيعي.

ضع في اعتبارك أن: المعلومات أمر أساسي



لَبِّ الحاجة إلى
المعلومات لتجنب
الشائعات



كن أسبق من
الأخبار



راقب
الأزمة

ضع قائمة بمؤسسات دعم
المهاجرين

للمساعدة في عمليات الانتقال/الإجلاء.

المغتربون أنفسهم
قد يكونون أفضل مورد

حافظ على تنسيق وثيق مع:

← السلطات الوطنية

← المؤسسات ذات الصلة



راقب الموقف و أوضاع مواطنيك.
امنح مساعدة موجهة
للمجموعات الضعيفة.



اجمع التفاصيل من السلطات الوطنية بخصوص:

قيود
استخدام الطرق



قيود استخدام
السكك الحديدية



وضع
المطارات



وضع
الموانئ



أبلغ بالتطورات الجارية
بانتظام لسلطة الإشراف
المركزية في البلد الأم.



اجعل الأولوية
لإخلاء المواطنين وفق:

← مناطق الخطر

← نقاط الضعف

كن منبهاً إلى:

